



# [406<sub>v3</sub>] Mural Revela

PODMÍNKY

**PODKLAD**

PŘÍSLUŠENSTVÍ

INSTALACE

## PODKLAD

## PODMÍNKY

Pro instalaci stěnových panelů

Beton, sádra nebo stěrková hmota na bázi cementu, stěnová příčka nebo obklad, sádrokarton	✓	Pokud má být výrobek instalován ve vlhké místnosti (koupelna apod.), zajistěte, aby byl podklad vhodný pro použití ve vlhkém prostředí a aby byl chráněn proti vlhkosti v prostorách sprch nebo vany v souladu s místními předpisy.
Stěna obložená obklady	✓	<p>V případě chybějících nebo nepřilnavých dlaždic nebo v případě nerovností &gt; 3 mm naneste vhodnou záplatu pro sjednocení povrchu nebo použijte vyrovnávací panely typu Wedi v požadované tloušťce.</p> <p>Pokud má být výrobek instalován ve vlhkých místnostech (koupelna atd.), zajistěte, aby byl podklad vhodný pro použití ve vlhkém prostředí a aby byl chráněn proti vlhkosti v prostorách sprch nebo vany v souladu s místními předpisy.</p> <p>Starý azbestový obkladový povrch: instalace musí být provedena v souladu s platnými předpisy.</p>
PVC	✗	Zakázáno





# [406<sub>v3</sub>] Mural Revela

PODMÍNKY

PODKLAD

PŘÍSLUŠENSTVÍ

INSTALACE

## INSTALACE PANELŮ

- Dlaždice lze instalovat vodorovně nebo svisle
- Při vodorovné instalaci začněte instalaci na pravé straně stěny a dlaždice vždy umístěte drážkovanými okraji vlevo a nahoře. Řady se tedy instalují zprava doleva
- Pokud instalujete svisle, začněte instalaci na levé straně stěny a umístěte drážkované okraje vpravo a nahoře. Řady se tedy instalují zleva doprava.

### První řada:

V závislosti na šířce stěny a požadovaném vzhledu (stejně velikosti řezů na obou koncích stěny) zvolte, zda začít s celou dlaždicí či nikoliv.

- Pomocí řezačky odřízněte drážky, které se budou dotýkat podlahy a stěn
- Naneste MS polymerové lepidlo na zadní stranu dlaždice (viz obrázek vedle)
- Umístěte dlaždici ke stěně a ponechte dilatační mezeru 1 mm na metr instalované dlaždice
- Zkontrolujte vodorovnost pomocí vodováhy a v případě potřeby upravte
- Zatlačte rukou dolů a poté poklepejte po celém povrchu pomocí syntetického kladiva bez odrazu
- Instalace další dlaždice: na zadní stranu naneste polymerové lepidlo MS, poté vložte pero do drážky již nainstalované dlaždice a zatlačte dolů
- Dbejte na to, aby byly dlaždice vždy dokonale zarovnané, aby bylo dosaženo dokonalého spoje a aby se zabránilo jakémukoli posunutí při instalaci další řady.
- Opakujte tyto kroky až do konce řady. Uřízněte poslední dlaždici řady na požadovanou velikost. V závislosti na jeho velikosti může být zbývající kus dlaždice použit k zahájení další řady.

### Další řada:

Dlaždice mohou být instalovány v přímých liniích (zarovnané spoje) nebo v odstupňovaném spoji (odsazené o polovinu dlaždice, schéma naproti)

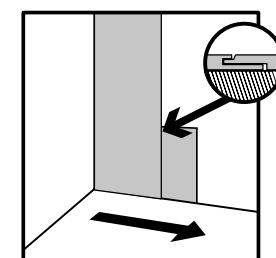
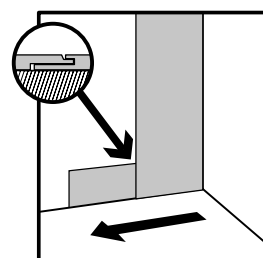
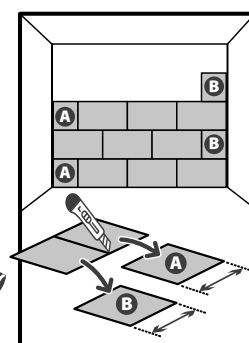
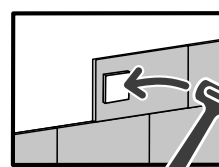
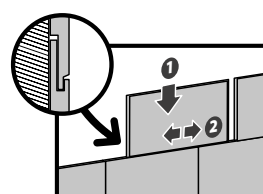
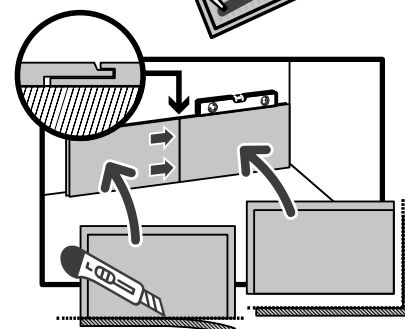
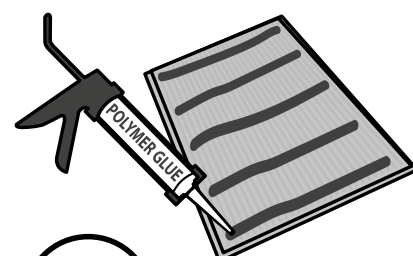
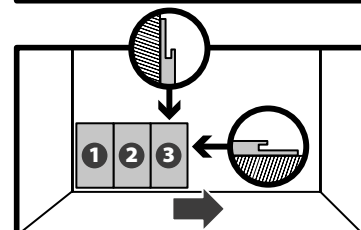
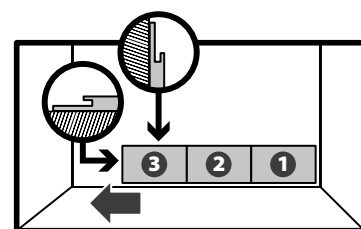
- Pokračujte v lepení a montáži dlaždic stejným způsobem jako první řadu, přičemž vertikální a horizontální pera vložte do drážek dříve instalovaných dlaždic

- Všechny zbytky čerstvého lepidla setřete suchým hadříkem

## MONTÁŽ PANELŮ

- Pro montáž dlaždic s panely jsou možné dvě konfigurace: panely instalované na levé straně stěny + dlaždice ve svislé poloze nebo panely na pravé straně stěny + dlaždice ve vodorovné poloze (pouze zarovnané spoje)

- Vždy nejprve nainstalujte panely a vždy vložte pero panelu do drážky panelu



Gerflor

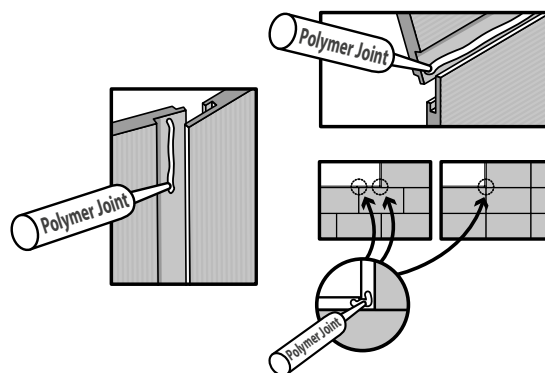
## INSTALACE V OBLASTI S OHLEDEM NA STŘÍKAJÍCÍ VODOU (KOLEM SPRCHY NEBO VANY)

- Ujistěte se, že podklad je vhodný pro použití ve vlhkém prostředí a že byl chráněn proti vlhkosti ve sprchách nebo koupelnách v souladu s místními předpisy.
- Pokud je instalace provedena bez počátečního profilu, aplikujte šňůru vodotěsného MS polymerového tmelu po celé délce základny stěny
- Pokud je instalace realizována pomocí výchozího profilu, naneste před instalací panelů na vnitřní část základny profilu a také na vnitřní části ukončovacích nebo univerzálních úhelníkových profilů pás vodotěsného polymerového tmelu MS.

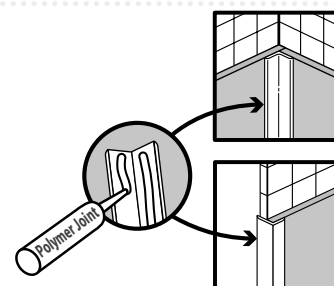
- Instalace a montáž panelů, jak je doporučeno výše, ujistěte se, že:

- Před vložením do dřívě instalovaného panelu naneste na zadní stranu drážky instalovaného panelu pás šířky 3 mm MS polymerového vodotěsného tmelu.

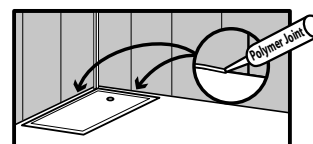
- Aplikujte MS Polymer tmel na spojovací body panelů (viz obrázek vedle)



- Zpracování rohů: instalujte rohové nebo úhlové ukončovací profily pomocí MS polymerového tmelu do rohů exponované oblasti



- Naneste MS polymerový tmel podél spodní strany panelů (kde spojují sprchovou vaničku nebo vanu)



## ZAKONČENÍ

- V případě potřeby nainstalujte úhlové profily lepením pomocí MS polymerového lepidla
- Připevnění příslušenství (háčky, zrcadla atd.): vyvrtejte otvory do dlaždic nebo panelů a pomocí vhodných šroubů a hmoždinek je připevněte ke stěně za nimi.
- Při instalaci v místnostech s vysokou vlhkostí (koupelna atd.) naneste kolem okraje otvoru MS polymerový tmel, abyste zajistili, že zůstane vodotěsný.

