

DLW LINOLEUM



Creative by Nature



Gerflor[®]
theflooringgroup



DLW, LA MARQUE AUTHENTIQUE DU LINOLEUM ..	4-5
LES ATOUTS DU LINOLEUM	6-7
MATÉRIAUX NATURELS	8-9
ÉCONOMIE CIRCULAIRE	10
NEUTRALITÉ CARBONE	11
CERTIFICATION CRADLE TO CRADLE	12-13
LE NOUVEAU TRAITEMENT DE SURFACE EXCLUSIF NEOCARE™	14-17
• Qualité de l'air intérieur	15
• Décor naturel avec un effet mat réaliste	15
• Facilité d'entretien	16
• Hygiène	16
• Durable	17
L'OFFRE LA PLUS COMPLÈTE	18
LINOLEUM COMPACT.....	20-38
• Gamme	20
• Descriptifs	36
• Caractéristiques techniques	38
LINOLEUM ACOUSTIQUE	39-43
• Gamme	40
• Descriptifs	42
• Caractéristiques techniques	43
LINOLEUM TECHNIQUE	44-47
• Gamme	45
• Descriptifs	46
• Caractéristiques techniques	47
PLUS QU'UN SOL	48-49
PROTOCOLES D'ENTRETIEN	50-51
MIX & MATCH	52-53
LA PREUVE PAR L'EXPÉRIENCE	54-55

DLW, LA MARQUE DE LINOLEUM AUTHENTIQUE



UNE MARQUE DU
GROUPE GERFLOR
DEPUIS 2018

AU SERVICE DE L'ARCHITECTURE DEPUIS 1882

- **1863** : Invention du Linoleum par Sir Frederic Walton
- **1882** : Création de DLW, la première marque de Linoleum en Allemagne. Son usine est basée à Delmenhorst (Allemagne)



HISTORICISME
1913
Gabriel von Seidl
Cityhall, **Bremen**



BAUHAUS
1927
Mies van der Rohe
Gropius
Weissenhofsiedlung,
Stuttgart



MOUVEMENT MODERNE
1957
Le Corbusier
Appartement Heilsberger,
Berlin



**CONTEMPORAIN -
MOUVEMENT MARS 1976**
1992
Jean Nouvel
Hôtel Les Thermes, **Dax**



**CONTEMPORAIN -
MINIMALISME
& EXPERIMENTAL**
2008
Herzog & Demeuron
Stade Olympique, **Beijing**

LES ATOUTS DU LINOLEUM



Durabilité

- Produit calandré
> **Aspect de surface durable**
- Résistance extrême à l'usure
> **Adapté aux forts trafics pédestres et mécaniques**
- Résistance aux micro-rayures
> **Aucun problème de déchirures ou rayures**



Bien-être

- Activité anti-bactérienne et anti-virus certifiée par un laboratoire tiers
> **Solution hygiénique**
- Très faibles émissions de COV < 10 micrograms/m³ après 28 jours
> **Meilleure qualité de l'air intérieur**
- Traitement de surface Neocare™ (barrière anti-tache et salissures)
> **Facilité d'entretien**



Confort

- Surface résiliente
> **Adaptée aux enfants**
- Isolation acoustique 19 dB
> **Confort acoustique**
- Convient aux chauffages par le sol
> **Confort thermique**



Design

- Large palette de décors et coloris
> **Liberté de choix**
- Effet mat
> **Tendance et contemporain**
- Possibilité de Mix and match
> **Créativité et différenciation**

MATÉRIAUX NATURELS

✓ 98%

NATUREL
(bio sourcé & minérale)

✓ 76%

RENOUVELABLE
RAPIDEMENT

Jusqu'à
✓ 40%

CONTENU
RECYCLÉ



LABELS ENVIRONNEMENTAUX

NORMES QUALITÉ

ANALYSE DE CYCLE DE VIE

QUALITÉ DE L'AIR INTÉRIEUR



ÉCONOMIE CIRCULAIRE

Tous nos produits sont conçus en prenant en compte l'Analyse de Cycle de Vie (ACV), ce qui signifie :

- Evaluer l'impact du produit existant sur l'environnement à toutes les étapes de son cycle de vie
- Développer de nouveaux produits spécifiquement conçus pour réduire leur impact environnemental



NEUTRALITÉ CARBONE*

Avoir une neutralité Carbone “from cradle to gate”, cela signifie que les émissions de CO₂ sont neutres lors des premières étapes du cycle de vie du produit, de la culture des matières premières jusqu’à la fin du processus de fabrication.

Tous les détails figurent dans les Fiches de Données Environnementales et Sanitaires (FDES), fiches certifiées par un organisme tiers (EVEA).

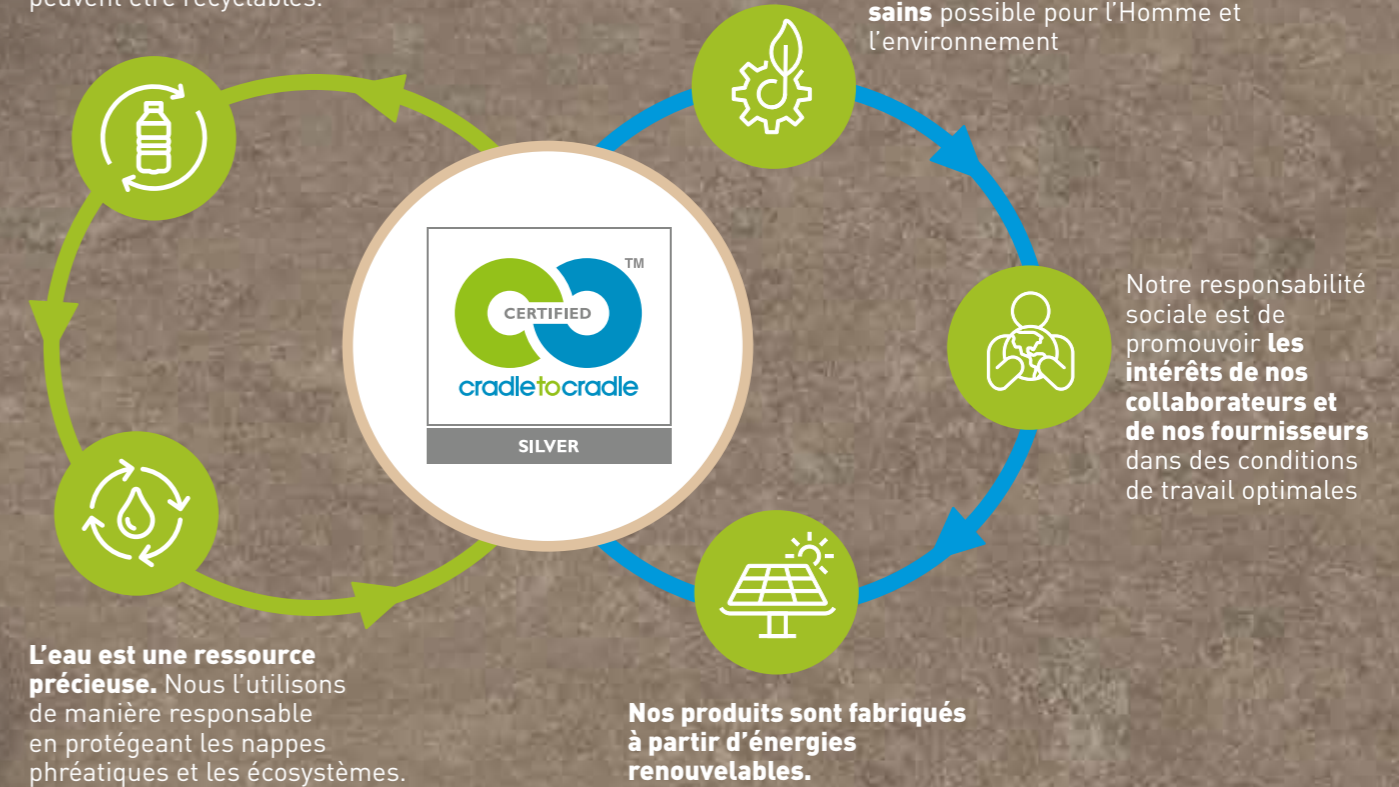
(*) Cradle to Gate : inclut les matières premières et le processus de fabrication [Étapes A1-A3 des EPD - Déclaration de Performances Environnementales]



CERTIFIÉ™ CRADLE TO CRADLE SILVER⁽¹⁾

Le linoleum DLW est fait à partir de **76%** de matières premières renouvelables rapidement. Son taux de recyclé est de **40%**. Les chutes de fabrication ou de pose peuvent être recyclables.

Les produits sont fabriqués en **utilisant des matériaux les plus sains** possible pour l'Homme et l'environnement



(1) MARMORETTE, ARABESQUE, COLORETTE, UNI WALTON, MARMORETTE ACOUSTIC, LINO ART

Être "certifié™ Cradle to cradle Silver" signifie que la fin du vie du produit a été réfléchi pour intégrer l'économie circulaire. L'objectif final étant le "Zéro Déchet", tout déchet résiduel peut être intégré à un nouveau cycle de fabrication.

Cradle to Cradle est une certification produit et une philosophie visant à promouvoir l'économie circulaire à laquelle Gerflor adhère dans un souci d'amélioration continue.



EXCLUSIF

neo **care**™

PROTECTIVE BY NATURE

**TRAITEMENT DE SURFACE SANS SOLVANT
EXCLUSIF LINOLEUM.**

EXTRÊMEMENT RÉSISTANT GRÂCE À SA TRIPLE
RÉTICULATION LASER UV.



QUALITÉ DE L'AIR INTÉRIEUR

- Très faibles émissions de COV
TCOV < 10 micrograms/m³ après 28 jours
- Certifié par les normes les plus exigeantes



**DESIGN NATUREL
EFFET MAT**



LINOLEUM STANDARD

neo **care**



FACILITÉ D'ENTRETIEN

- Barrière anti-taches et salissures
- Économies d'entretien
- Facilité d'entretien avec un balai trapèze ou tout autre moyen moderne d'entretien

Protocole de nettoyage détaillé disponible sur gerflor.fr



Linoleum standard



NEOCARE™

	Linoleum standard		NEOCARE™	
	2H	24H	2H	24H
Marqueur				
Alcool iodé				
Eosine				
Bétadine				



HYGIÈNE

Les sols Linoleum DLW contribuent à baisser la charge microbienne (bactérie, virus...) et minimisent les risques de la chaîne de contamination

- Haute résistance aux produits désinfectants
- Activité anti-bactérienne et anti-virale

ACTIVITÉ ANTI-BACTÉRIENNE

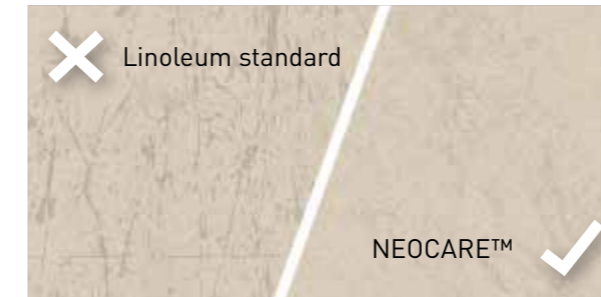
Tests faits par un laboratoire extérieur selon ISO 22196 prouvant que le linoleum DLW avec le traitement de surface Neocare™ a une activité bactéricide contre E.coli - S.aureus - MRSA : **nos surfaces empêchent la croissance de bactéries de 99,99% après 24H.**

ACTIVITÉ ANTI-VIRALE

Tests faits par un laboratoire extérieur selon ISO 21702 prouvant que le linoleum DLW avec le traitement de surface Neocare™ a une activité anti-virale contre les Coronavirus : **nos surfaces réduisent le nombre de virus de 98,65% après 5H.**



DURABLE



- Pas de métallisation
- Plus résistant à la rayure
- Facilité de réparation : dans le cas d'un sol fortement abîmé, le linoleum DLW peut être facilement réparé en utilisant un polissage par pulvérisation (disque rouge).

MÉTALLISATION

NEOCARE™ est une protection haute performance contre la saleté, les taches et les rayures qui ne requiert aucune action de métallisation durant toute la vie du produit. Si toutefois vous le souhaitez, vous pouvez métalliser.



Disque noir



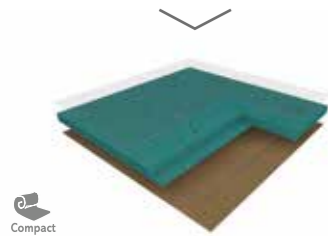
Uni Walton
0081 Nickel Grey

L'OFFRE LA PLUS COMPLÈTE

SOLS

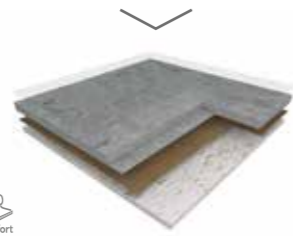
LINOLEUM COMPACT

2 MM / 2,5 MM / 3,2 MM



LINOLEUM ACOUSTIQUE

4 MM
AcousticPlus 19 dB



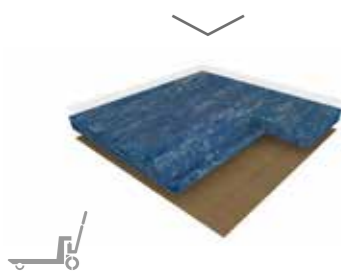
- Nouveaux coloris
- Autre épaisseur
- Références compact en version acoustique

SUR DEMANDE

LINOLEUM TECHNIQUE (COMPACT)

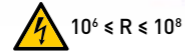
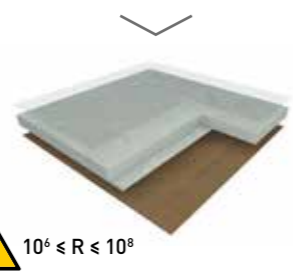
TRAFIC MÉCANIQUE ÉLEVÉ

4 MM



SOL DISSIPATEUR POUR ZONES ESD

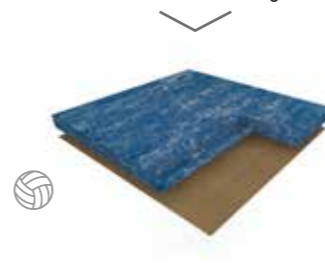
2,5 MM



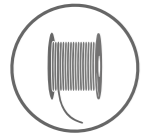
LINOLEUM SPORT

3,2 MM / 4 MM

Plus d'informations sur le guide sport



ACCESSOIRES



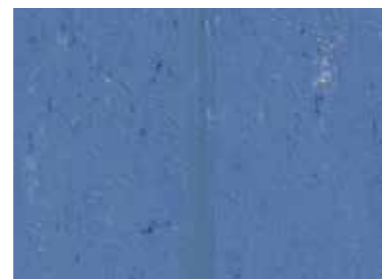
Cordons de soudure

CAMOUFLAGE



Marmorette, Arabesque & Linodur
Cordons de soudure camouflage, joints invisibles

UNI



Colorette, Uni Walton & Lino Art
cordons de soudure uni, une large palette de couleurs

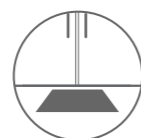
Tableau des correspondances des cordons de soudures disponible sur gerflor.fr



Mains courantes



Panneaux et protections murales



Tapis d'entrée



Plinthes et profilés



Arabesque
0305 Monarca

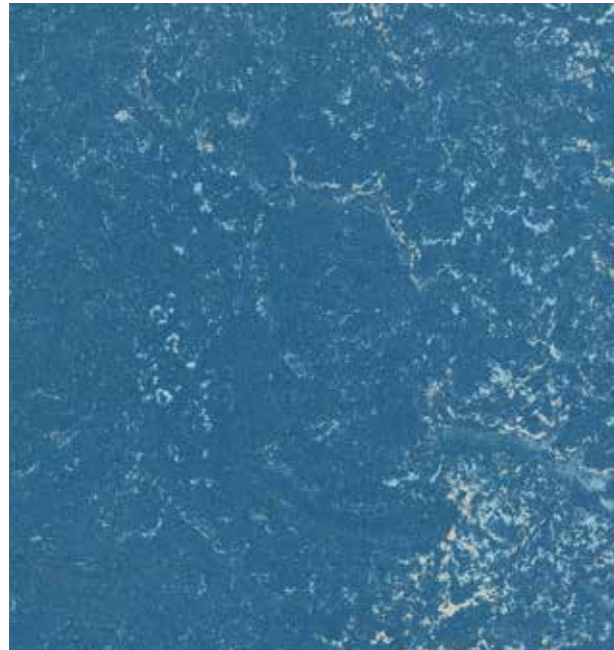
LINOLEUM COMPACT

ARABESQUE



neocare™

2.5mm



0304 Seravezza
NCS: 5030-R90B / LRV: 13,6



0302 Antico
NCS: 2502-Y / LRV: 47,8



0305 Monarca
NCS: 4005-G50Y / LRV: 33,5



0304 Seravezza



0301 Alcino
NCS: 8502-B / LRV: 5,7



0303 Verona
NCS: 2060-Y90R / LRV: 20,3



0306 Prato
NCS: 5020-B30G / LRV: 16,0

MARMORETTE



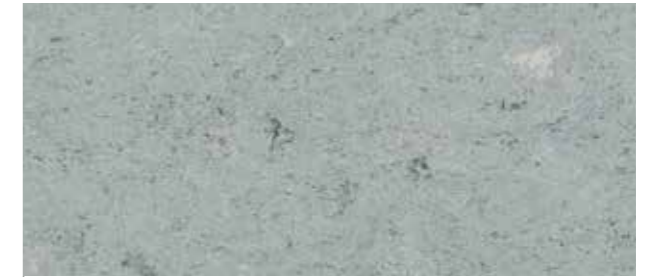
neocare™



0155 Smoked Pearl
2,5 mm
NCS: 2010-Y90R / LRV: 44,6



0056 Foggy Blue
2,0 mm / 2,5 mm / 3,2 mm
NCS: 4005-Y50R / LRV: 31,8



0055 Ash Grey
2,0 mm / 2,5 mm / 3,2 mm
NCS: 3502-B / LRV: 39,0



0153 Greystone Grey
2,5 mm
NCS: 4005-Y50R / LRV: 29,5



0053 Ice Grey
2,0 mm / 2,5 mm / 3,2 mm
NCS: 4000-N / LRV: 31,2



0050 Quartz Grey
2,0 mm / 2,5 mm / 3,2 mm
NCS: 5502-R / LRV: 20,7



0252 Light Grey



0054 Concrete Patty
2,5 mm
NCS: 5500-N / LRV: 20,5



0059 Plumb Grey
2,0 mm / 2,5 mm / 3,2 mm
NCS: 7005-R50B / LRV: 11,3



0096 Midnight Grey
2,5 mm
NCS: 8000-N / LRV: 7,3

A+ AcousticPlus 19 dB en stock

Disponible également en version AcousticPlus 19 dB en demande spéciale (minimum: 60 m²)



0252 Light Grey
2,5 mm
NCS: 2005-Y20R / LRV: 49,8



0045 Sand Beige
2,0 mm / 2,5 mm
NCS: 2005-Y50R / LRV: 53,2



0254 Mineral Grey
2,5 mm
NCS: 4005-Y20R / LRV: 34,3



0106 Hazelnut Shake
2,5 mm
NCS: 4010-Y70R / LRV: 26,6



0146 Beeswax Beige
2,5 mm
NCS: 3010-Y30R / LRV: 41,0



0003 Dark Brown
2,5 mm
NCS: 5010-Y50R / LRV: 23,0



0166 Clay
2,5 mm
NCS: 4005-Y20R / LRV: 28,4



0164 Milk Coffee
2,5 mm
NCS: 5010-Y50R / LRV: 18,9



0158 Tabac Grey
2,5 mm
NCS: 6502-R / LRV: 14,8



0089 Peacan Pie
2,5 mm
NCS: 6010-Y70R / LRV: 15,2



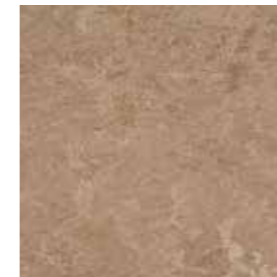
0108 Mokka Brown
2,5 mm
NCS: 8005-Y80R / LRV: 6,8



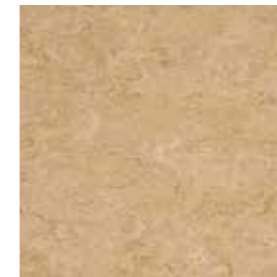
0070 Rocky Brown



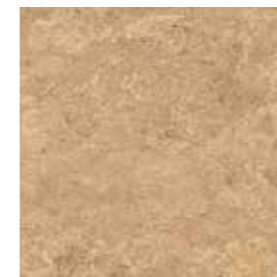
0091 Shiitake Mushroom
2,5 mm
NCS: 2010-Y80R / LRV: 41,6



0090 Soapstone
2,5 mm
NCS: 4010-Y70R / LRV: 28,2



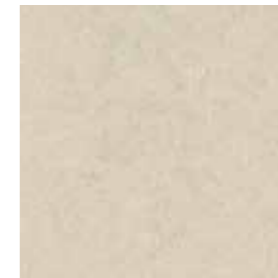
0092 Beach
2,5 mm
NCS: 3010-Y30R / LRV: 38,6



0042 Shortcrust
2,5 mm
NCS: 3020-Y30R / LRV: 31,3



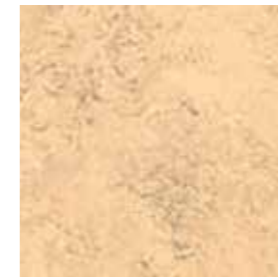
0145 Banana White
2,5 mm
NCS: 1510-Y40R / LRV: 60,4



0251 Cream
2,5 mm
NCS: 2010-Y10R / LRV: 52,9



0253 Pebble Grey
2,5 mm
NCS: 3005-Y20R / LRV: 44,7



0243 Marble Beige
2,5 mm
NCS: 2020-Y30R / LRV: 48,8



0070 Rocky Brown
2,0 mm / 2,5 mm / 3,2 mm
NCS: 2020-Y40R / LRV: 40,2



0098 Desert Beige
2,0 mm / 2,5 mm
NCS: 2020-Y40R / LRV: 49,9



0040 Light Sahara
2,0 mm / 2,5 mm
NCS: 1515-Y30R / LRV: 52,7



0076 Pale Yellow
2,5 mm
NCS: 2030-Y10R / LRV: 49,6




0018
Lobster Red



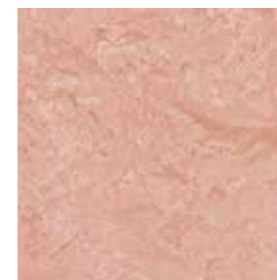
0173 Melon Orange
2,5 mm
NCS: 2040-Y30R / LRV: 38,6



0073 Spicy Orange 
2,5 mm
NCS: 3040-Y50R / LRV: 24,7



0019 Sunset Orange
2,5 mm
NCS: 3040-Y60R / LRV: 27,3



0211 Pink
2,5 mm
NCS: 1030-R / LRV: 42,1



0075 Light Aurora
2,5 mm
NCS: 2030-Y60R / LRV: 40,2



0018 Lobster Red
2,5 mm
NCS: 4040-R / LRV: 10,6



0072 Golden Yellow
2,5 mm
NCS: 2040-Y20R / LRV: 41,0



0172 Papaya Orange
2,5 mm
NCS: 2060-Y30R / LRV: 33,1



0119 Terracotta
2,5 mm
NCS: 3050-Y70R / LRV: 18,1



0117 Mandarin Orange
2,5 mm
NCS: 2070-Y70R / LRV: 18,8



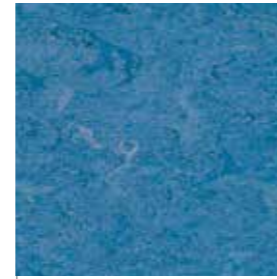
0118 Chili Red
2,5 mm
NCS: 2070-Y90R / LRV: 12,5



0121 Blue Eyes
2,5 mm
NCS: 3010-R80B / LRV: 39,0



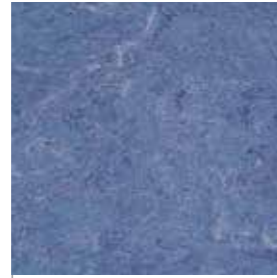
0122 Fluffy Blue
2,5 mm
NCS: 4030-B / LRV: 21,6



0026 Sky Blue
2,5 mm
NCS: 4030-R90B / LRV: 19,7



0023 Dusty Blue
2,0 mm / 2,5 mm / 3,2 mm
NCS: 4010-R90B / LRV: 30,0



0049 Royal Blue
2,5 mm / 3,2 mm
NCS: 5020-R70B / LRV: 17,8



0022 Autumn Blue
2,5 mm / 3,2 mm
NCS: 5010-R90B / LRV: 20,6



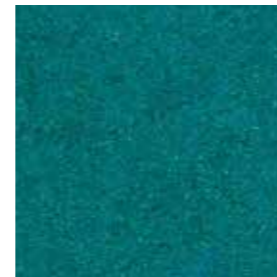
0224 Mystery Blue
2,5 mm
NCS: 6020-R90B / LRV: 13,0



0149 Dark Blue
2,5 mm
NCS: 8010-R70B / LRV: 7,2



0148 Ink Blue
2,5 mm
NCS: 6020-R70B / LRV: 10,8



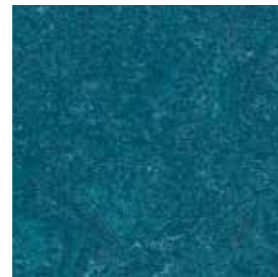
0129 Curacao Petrol
2,5 mm
NCS: 4040-B60G / LRV: 16,8



0128 Violet
2,5 mm
NCS: 4030-R60B / LRV: 13,8



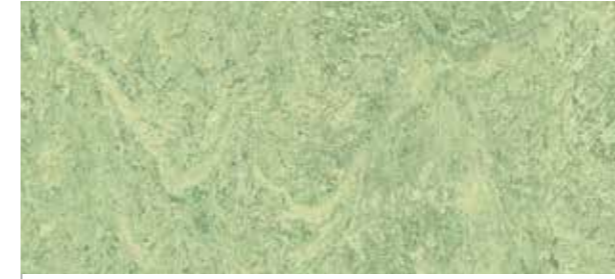
0028 Dive
2,5 mm
NCS: 6020-R80B / LRV: 9,4



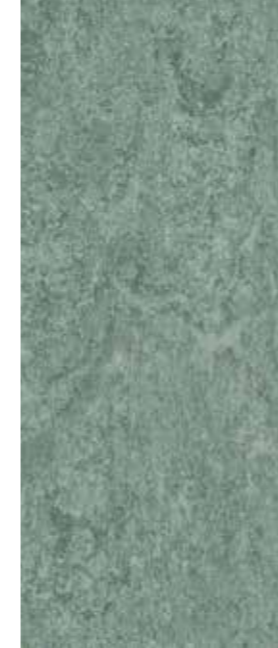
0136 Turquoise Bay
2,5 mm
NCS: 6030-B10G / LRV: 9,0



0129
Curacao Petrol



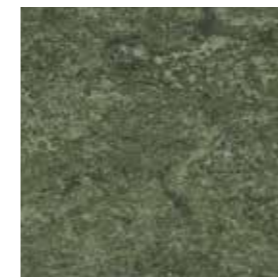
0130 Antique Green
2,5 mm
NCS: 2020-G50Y / LRV: 45,5



0099 Grey Turquoise
2,5 mm
NCS: 4010-B70G / LRV: 27,0



0132 Lime Green
2,5 mm
NCS: 2050-G60Y / LRV: 38,1



0083 Jungle
2,5 mm
NCS: 6010-G50Y / LRV: 14,9



0043 Leaf Green
2,5 mm
NCS: 4010-G30Y / LRV: 31,6



0100 Frog Green
2,5 mm
NCS: 3030-G40Y / LRV: 31,4



0138 Khaki
2,5 mm
NCS: 5020-G90Y / LRV: 19,9



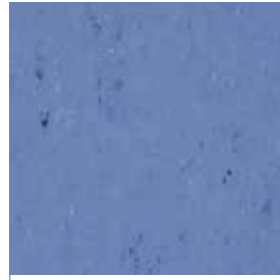
0100
Frog Green

A+ AcousticPlus 19 dB en stock

Disponible également en version AcousticPlus 19 dB en demande spéciale (minimum: 60 m²)



0123 Poppy Blue A+
NCS: 1560-R90B / LRV: 21,9



0004 Bluebird A+
NCS: 4040-R80B / LRV: 18,6



0132 Spicy Green A+
NCS: 1060-G40Y / LRV: 44,1



0006 Vivid Green A+
NCS: 3040-G20Y / LRV: 24,9



0080 Elephant Grey A+
NCS: 6502-B / LRV: 13,5



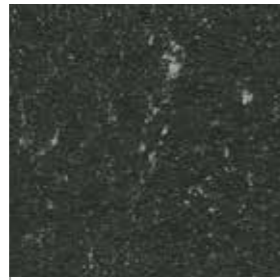
0001 Banana Yellow



0058 Aluminium Grey
NCS: 3502-R / LRV: 36,6



0052 Oxyd Grey
NCS: 2502-Y / LRV: 47,0



0081 Private Black
NCS: 8502-B / LRV: 7,3



0059 Stone Grey A+
NCS: 5500-N / LRV: 22,2



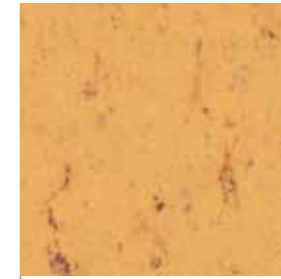
0001 Banana Yellow A+
NCS: 2050-Y / LRV: 45,7



0071 Straw Beige
NCS: 2020-Y30R / LRV: 46,3



0171 Sunrise Orange
NCS: 1060-Y40R / LRV: 40,7



0073 Sand Yellow
NCS: 2040-Y30R / LRV: 44,8



0170 Kumquat Orange A+
NCS: 1070-Y70R / LRV: 26,9



0016 Deep Orange
NCS: 2050-Y60R / LRV: 27,7



0118 Power Red
NCS: 1070-Y90R / LRV: 18,9



0110 Cadillac Pink A+
NCS: 2050-R30B / LRV: 23,9



0012 Light Beige A+
NCS: 3010-Y30R / LRV: 40,2



0043 Light Mud
NCS: 5010-Y30R / LRV: 25,6



0073 Sand Yellow



0100
Ocean Blue



0059 Frost Grey
NCS: 1502-Y50R / LRV: 59,6



0095 Spring Blue
NCS: 3030-B / LRV: 29,1



0081 Nickel Grey
NCS: 4502-R / LRV: 31,5



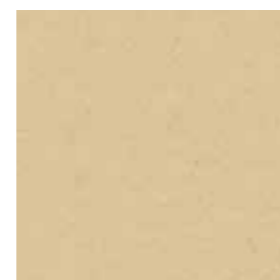
0100 Ocean Blue
NCS: 5040-R80B / LRV: 8,8



0062 Mediterranean Orange
NCS: 3060-Y70R / LRV: 16,4



0088 Chestnut
NCS: 5040-Y80R / LRV: 9,1



0043 Neutral Beige
NCS: 1515-Y30R / LRV: 51,1



0085 Warm Concrete Grey
NCS: 4005-Y20R / LRV: 35,7



0090 Olive
NCS: 5020-Y / LRV: 22,3



0082 Broken Grey
NCS: 5502-R / LRV: 20,7



0010 Pompeji Red
NCS: 2070-Y90R / LRV: 14,1



0060 Deep Brown
NCS: 7020-Y60R / LRV: 9,2



0058 Clay Grey
NCS: 6005-Y20R / LRV: 15,8



0035 Racing Green
NCS: 8005-B80G / LRV: 7,6



0083 Architects Grey
NCS: 7500-N / LRV: 10,9



0080 Black
NCS: 8505-R80B / LRV: 4,8



0552 Silver Grey
NCS: 3005-G50Y / LRV: 41,8



0567 Shining Green
NCS: 4005-G80Y / LRV: 35,2



0566 Shining Blue
NCS: 5005-R80B / LRV: 21,8



0565 Graphite Grey
NCS: 6005-R50B / LRV: 15,3



0562 Titan Grey
NCS: 3000-N / LRV: 41,2



0563 Zinc Grey
NCS: 4502-R / LRV: 27,4



0555 Flashy Street Grey
NCS: 4005-Y20R / LRV: 32,1



0550 Beton Soft Grey
NCS: 4005-Y50R / LRV: 31,7



0556 Mud Grey
NCS: 4010-Y30R / LRV: 33,7



0557 Urban Grey
NCS: 4010-Y50R / LRV: 30,5



0558 Screed Grey
NCS: LRV: 5010-Y10R / 22,8



0564 Natural Stone
NCS: 1505-Y20R / LRV: 59,1



0554 Concrete Grey
NCS: 5005-Y50R / LRV: 25,2



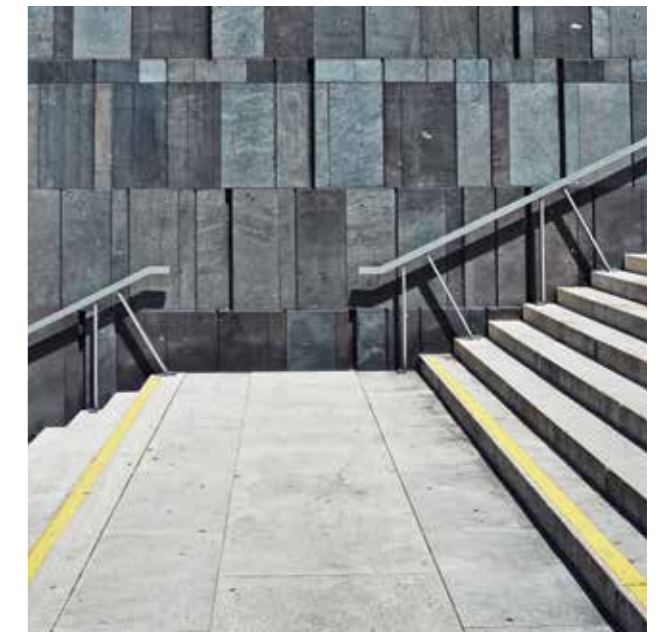
0551 Flashy Asphalt Grey
NCS: 5005-Y80R / LRV: 24,9



0559 Vintage Grey
NCS: 5005-Y20R / LRV: 24,9



0560 Bold Grey
NCS: 6005-Y50R / LRV: 16,5



0553 Dark Concrete Grey
NCS: 6005-Y50R / LRV: 16,1



0561 Pitch Black
NCS: 8000-N / LRV: 7,1

LINO ART FLOW



neocare™

2.5 mm



0024 Magma
NCS: 3010-Y60R / LRV: 47,8



0012 Waterfall
NCS: 2002-Y50R / LRV: 50,3



0005 Bamboo
NCS: 2005-Y20R / LRV: 50,6



0030 Rain
NCS: 2002-Y50R / LRV: 43,3



0048 Travertin
NCS: 2010-Y30R / LRV: 55,0



0036 Shaal Concrete
NCS: 2002-Y50R / LRV: 52,6



0050 Grey Line
NCS: 5000-N / LRV: 26,0



0043 Pulp Greige
NCS: 5005-Y20R / LRV: 25,4



0083 Light Grey
NCS: 7500-N / LRV: 10,4

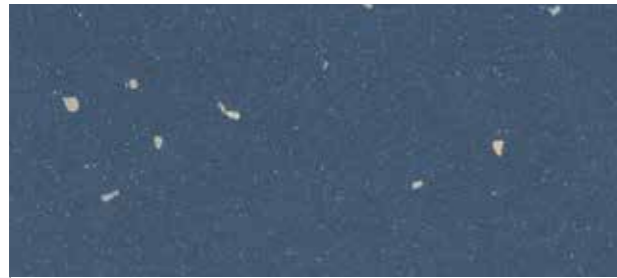


0162 Bark
NCS: 6010-Y50R / LRV: 16,0

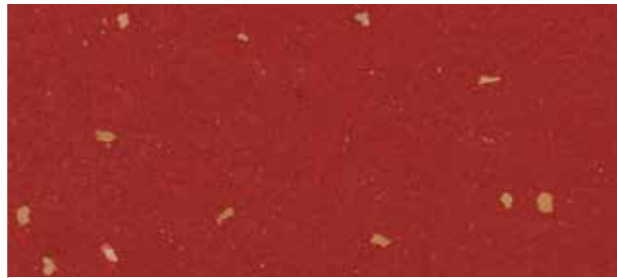


Lino Art Flow
0083 Light Grey

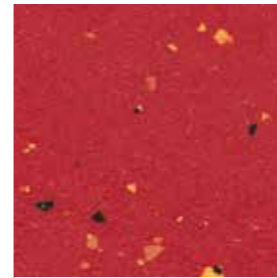
Disponibile également en version AcousticPlus 19 dB en demande spéciale (minimum : 60 m²)



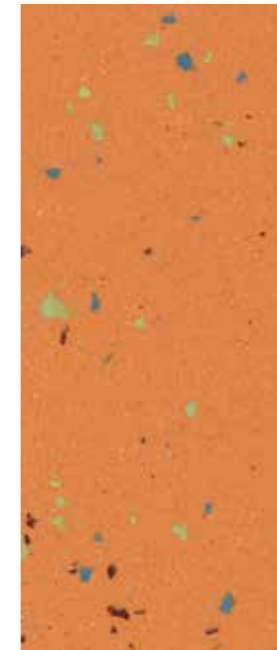
0078 Petrol Blue
NCS: 7010-R70B / LRV: 11,2



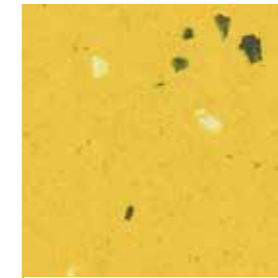
0076 Salsa
NCS: 4050-Y90R / LRV: 10,0



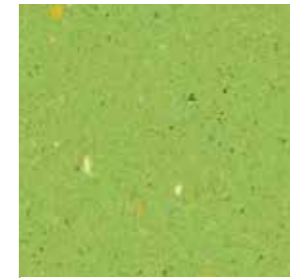
0015 Glaring Red
NCS: 2070-R / LRV: 11,5



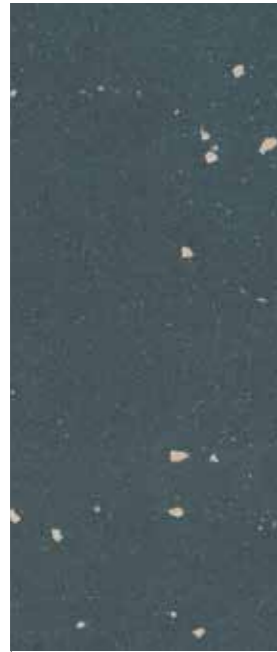
0075 Apricot
NCS: 2050-Y50R / LRV: 29,0



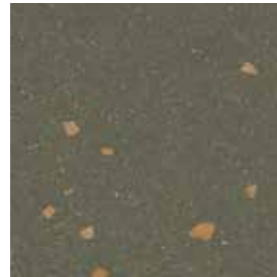
0001 Lemon Yellow
NCS: 1050-Y10R / LRV: 47,9



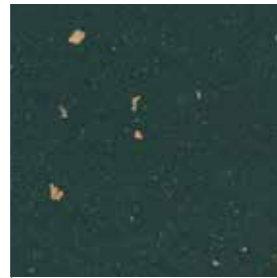
0030 Apple Green
NCS: 2050-G40Y / LRV: 35,0



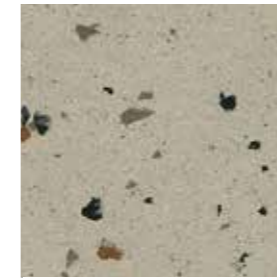
0070 Cool Grey
NCS: 7005-B20G / LRV: 11,1



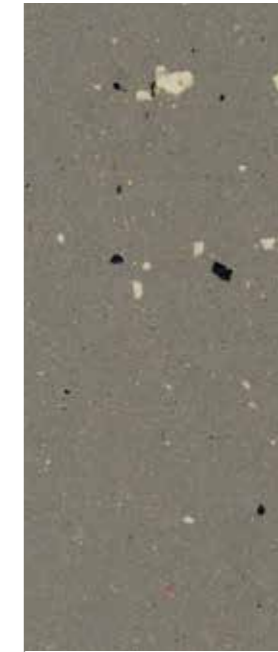
0072 Olive Green
NCS: 7005-Y50R / LRV: 13,5



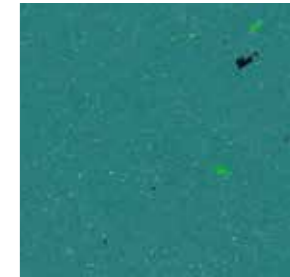
0068 Bottle Green
NCS: 8005-B80G / LRV: 7,2



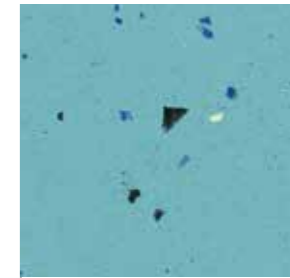
0092 Stratiatella
NCS: 4005-Y20R / LRV: 35,4



0059 Dusty Grey
NCS: 5005-Y50R / LRV: 20,9



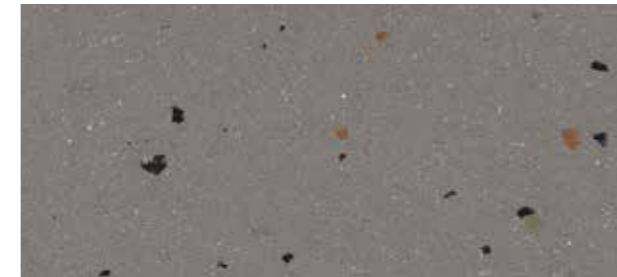
0023 Blue Turquoise
NCS: 5030-B50G / LRV: 16,0



0020 Aqua Turquoise
NCS: 2040-B / LRV: 33,9



0083 Alumino Light Grey
NCS: 7500-N / LRV: 11,0



0090 Smooth Grey
NCS: 6005-Y80R / LRV: 17,5



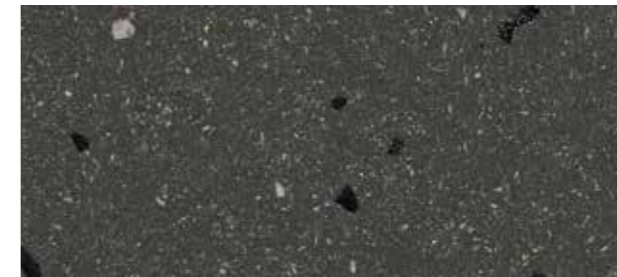
0025 Clear Blue
NCS: 5030-R70B / LRV: 13,4



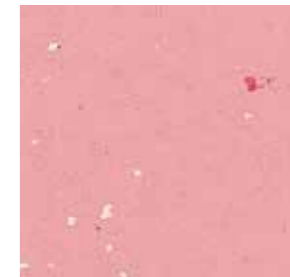
0080 Firmament Black
NCS: 8500-N / LRV: 5,0



0074 Burned Siena
NCS: 8005-Y80R / LRV: 6,7

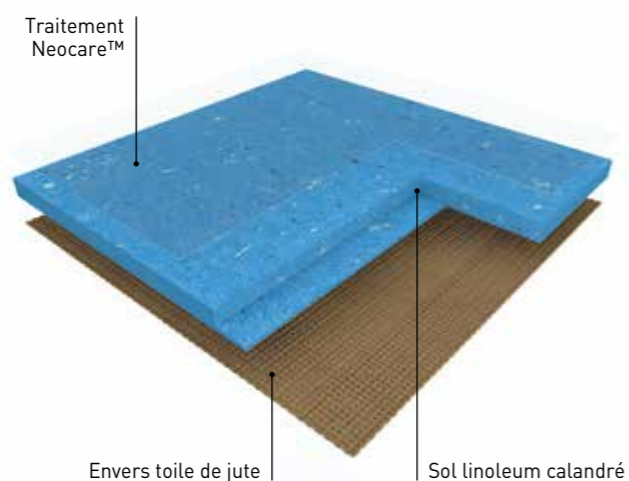


0085 Mid Grey
NCS: 8000-N / LRV: 8,2



0094 Bubble Gum
NCS: 1040-R / LRV: 42,5

LINOLEUM COMPACT neocare™



ARABESQUE est un revêtement de sol compact en linoleum calandré, disponible en rouleau de 2m de large, offrant une excellente résistance à l'usure dans les zones à fort trafic. Son poids est de 2900g/m² en 2,5mm.

Le revêtement présente un décor marbré et une finition mate. Il est composé à 98% de matières premières naturelles (huile de lin, poudre de bois, résine, liège, charge minérale et toile de jute), dont 76% sont rapidement renouvelables.

LINO ART est un revêtement de sol compact en linoleum calandré, disponible en rouleau de 2m de large, offrant une excellente résistance à l'usure dans les zones à fort trafic. Son poids est de 2900g/m² en 2,5mm.

Le revêtement présente un décor strié (FLOW), un décor avec motif avec particules métalliques (METALLIC), un décor avec motif avec particules de couleur (STAR), un décor avec effet béton (URBAN) et une finition mate. Il est composé à 98% de matières premières naturelles (huile de lin, poudre de bois, résine, liège, charge minérale et toile de jute), dont 76% sont rapidement renouvelables.



COLORETTE est un revêtement de sol compact en linoleum calandré, disponible en rouleau de 2m de large, offrant une excellente résistance à l'usure dans les zones à fort trafic. Son poids est de 2900g/m² en 2,5mm.

Le revêtement présente un décor moucheté et une finition mate. Il est composé à 98% de matières premières naturelles (huile de lin, poudre de bois, résine, liège, charge minérale et toile de jute), dont 76% sont rapidement renouvelables.

ARABESQUE, COLORETTE, MARMORETTE, UNI WALTON, LINO ART

Le revêtement est doté en usine de Neocare™, traitement de surface sans solvant, laque à base d'acrylate photo-polymérisé, obtenu par triple réticulation laser UV, offrant une excellente résistance à la rayure et à la tache contre les principaux produits utilisés dans des environnements agressifs, comme l'eau de Javel, les solutions hydro alcooliques, la Bétadine, l'Eosine et les marqueurs, assurant une excellente durabilité et un entretien facile. Ce traitement de surface ne nécessite aucune métallisation durant tout le cycle de vie du produit. Toutefois, il peut être facilement métallisé si le client le souhaite.

Le produit assure une parfaite qualité de l'air intérieur (TCOV à 28 jours (EN 16516) < 10 micrograms/m³) et est classé A+ (la meilleure classe) dans le cadre de l'étiquetage sanitaire. Il est certifié Floorscore®, M1 et Blue Angel.

Le revêtement est 100% recyclable, composé d'un minimum de 25% de matériaux recyclés et peut intégrer jusqu'à 40% de matériaux recyclés, 100% contrôlés et conformes à la réglementation REACH.

Conçu et fabriqué de façon durable dans une usine labellisée ISO 9001 (qualité), ISO 14001 (environnement) et ISO 50001 (énergie), ce revêtement est « Cradle to Cradle certifié™ Silver ». Sa Déclaration de Performance Environnementale (EPD) certifiée par un laboratoire externe indique une neutralité carbone sur les premières étapes de son cycle de vie (« from cradle to gate »).

Le cordon de soudure Camouflage rend les raccords entre les lés invisibles (Marmorette, Arabesque).

Il est antistatique, antibactérien selon la norme ISO22196/JIS Z 2801 et antiviral selon la norme ISO 21702.

Il est classé U4P3E1/2C1 et Cfl-s1 au feu.



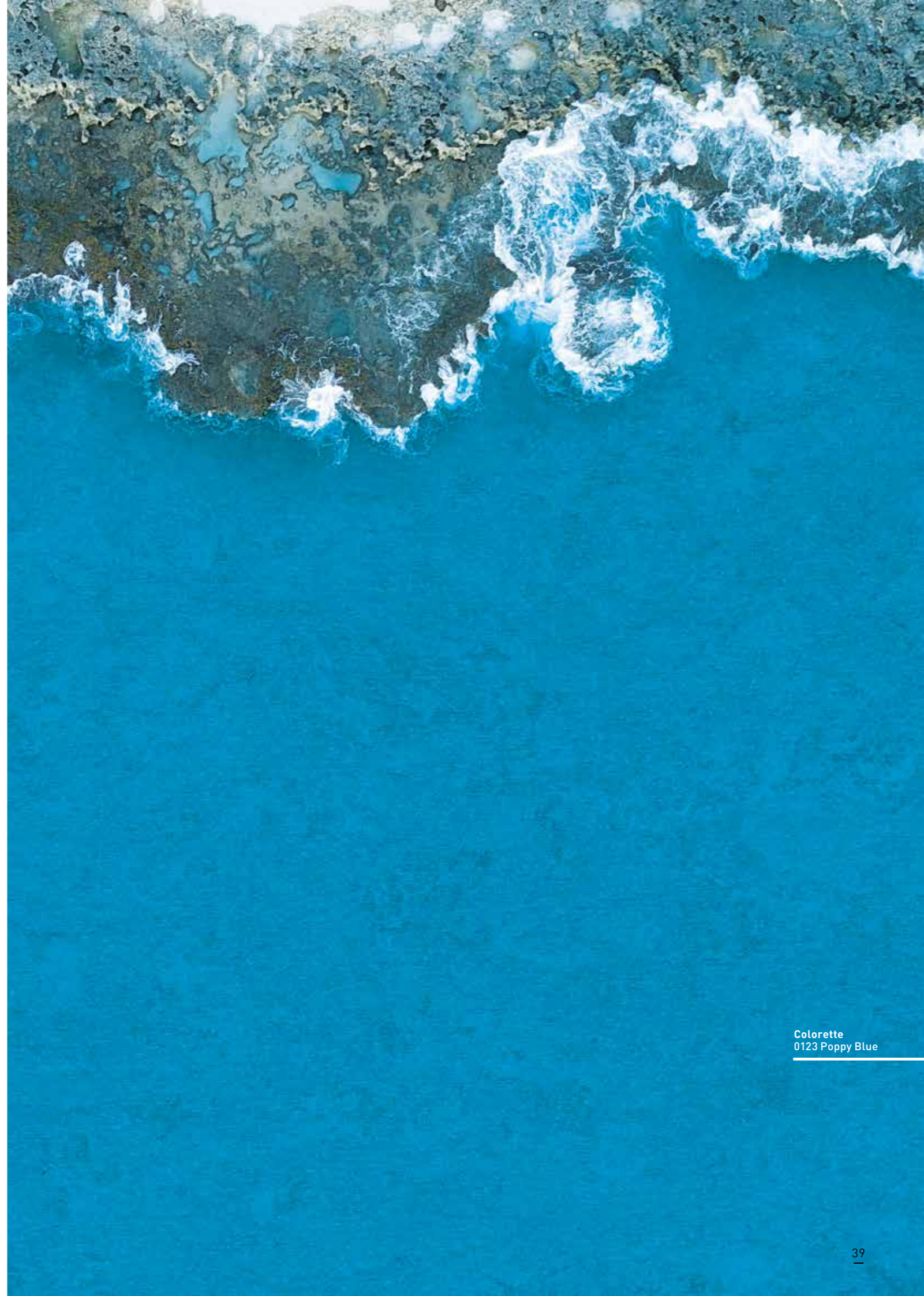
MARMORETTE est un revêtement de sol compact en linoleum calandré, disponible en rouleau de 2m de large, offrant une excellente résistance à l'usure dans les zones à fort trafic. Son poids est de 2400g/m² en 2,0mm, 2900g/m² en 2,5mm et 3800g/m² en 3,2mm.

Le revêtement présente un décor marbré et une finition mate. Il est composé à 98% de matières premières naturelles (huile de lin, poudre de bois, résine, liège, charge minérale et toile de jute), dont 76% sont rapidement renouvelables.



UNI WALTON est un revêtement de sol compact en linoleum calandré, disponible en rouleau de 2m de large, offrant une excellente résistance à l'usure dans les zones à fort trafic. Son poids est de 2900g/m² en 2,5mm.

Le revêtement présente un décor uni et une finition mate. Il est composé à 98% de matières premières naturelles (huile de lin, poudre de bois, résine, liège, charge minérale et toile de jute), dont 76% sont rapidement renouvelables.







Colorette
0123 Poppy Blue

LINOLEUM COMPACT neocare™


FICHE TECHNIQUE

	MARMORETTE	ARABESQUE / COLORETTE / UNI WALTON	LINO ART URBAN / FLOW / METALLIC / STAR
--	------------	------------------------------------------	-----------------------------------------------

DESCRIPTION					
Épaisseur totale	EN ISO 24346	mm	2,0 / 2,5 / 3,2	2,5	2,5
Envers	-	-	Toile de jute	Toile de jute	Toile de jute
Poids	EN ISO 23997	g/m ²	2400 / 2900 / 3800	2900	2900
Largeur des lés	EN ISO 24341	cm	200	200	200
Longueur des lés	EN ISO 24341	m	20-31	20-31	20-31
Composition	Composé à 98% de matières premières naturelles (huile de lin, poudre de bois, résine, liège, charge minérale et toile de jute), dont 76% sont rapidement renouvelables. 100% recyclable, contient jusqu'à 40% de matériaux recyclés.				
CLASSIFICATION					
Norme / Spécification produit	-	-	EN ISO 24011	EN ISO 24011	EN ISO 24011
Classement européen	EN ISO 10874	classe	23 / 34 / 43 23 / 32 / 41 en 2,0 mm	23 / 34 / 43	23 / 34 / 43
Classement UPEC	-	-	U4P3E1/2C2	U4P3E1/2C2	U4P3E1/2C2
Avis Technique	-	-	DTU linoleum en cours (CSTB)	DTU linoleum en cours (CSTB)	DTU linoleum en cours (CSTB)
Réaction au feu	EN 13501-1	classe	C _{fl} -s1*	C _{fl} -s1*	C _{fl} -s1*
Glissance	ASR A1.5 / DIN 51130 - BGR 181	classe	R9	R9	R9
Réduction au bruit d'impact	EN ISO 717-2	dB	3 dB / 5 dB / 6 dB	5 dB	5 dB
PERFORMANCES					
Poinçonnement statique rémanent	EN ISO 24343-1	mm	≤ 0,09 / ≤ 0,11	≤ 0,11	≤ 0,11
Solidité lumière	EN ISO 105 - B02	degré	6	6	6
Résistance de contact ponctuel	VDE 0100	kOhm	> 200	> 200	> 200
Potentiel de charge	EN 1815	kV	≈ 2,0	≈ 2,0	≈ 2,0
Essai de la chaise à roulettes (type W)	ISO 4918	-	OK	OK	OK
Flexibilité	ISO 24344	mm	Ø 20 [2,5 mm]	Ø 20	Ø 20
Résistance thermique	EN 12667	m ² ,K/W	0,012 / 0,015 / 0,018	0,015	0,015
Conductivité thermique	EN ISO 10456	W/(m.K)	0,17	0,17	0,17
Traitement de surface	-	-	Neocare™	Neocare™	Neocare™
Résistance aux produits chimiques	EN ISO 26987	-	OK	OK	OK
Activité antibactérienne (E. coli - S. aureus - MRSA)**	EN ISO 22196 / JIS Z 2801	-	> 99,99% ne favorise pas la prolifération après 24h	> 99,99% ne favorise pas la prolifération après 24h	> 99,99% ne favorise pas la prolifération après 24h
Activité antivirale (Coronavirus humains)**	ISO 21702	-	> 98,65% activité virucide après 5h	> 98,65% activité virucide après 5h	> 98,65% activité virucide après 5h
QUALITE DE L'AIR INTERIEUR					
TCOV après 28 jours	EN 16516	micrograms/m ³	< 10	< 10	< 10
ECONOMIE CIRCULAIRE					
Certification	Cradle to Cradle	-	Silver	Silver	Silver
MARQUAGE CE					
CE	EN 14041: 2004 AC: 2006	-	   		

* Collé selon certificat.

** Le respect des protocoles d'entretien des sols est la meilleure garantie contre les infections. Numéros DOP disponibles auprès de votre filiale locale.

 En fonction de l'exposition à la lumière, la couleur du produit peut varier en raison du processus naturel d'oxydation du linoléum. Le processus est réversible. Nous recommandons d'exposer les échantillons à la lumière du soleil pendant plusieurs heures avant de faire un choix final de couleur.



Colorette
0012 Light Beige

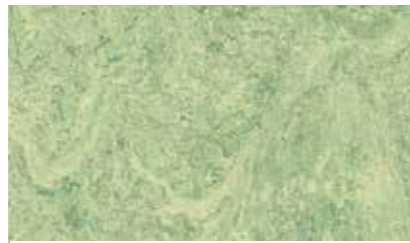
Colorette
0001 Banana Yellow

LINOLEUM ACOUSTIQUE

MARMORETTE ACOUSTICPLUS



0129 Curacao Petrol
NCS: 4040-B60G / LRV: 16,8



0130 Antique Green
NCS: 2020-G50Y / LRV: 45,5



0022 Autumn Blue
NCS: 5010-R90B / LRV: 20,6



0073 Spicy Orange
NCS: 3040-Y50R / LRV: 24,7



0070 Rocky Brown
NCS: 2020-Y40R / LRV: 40,2



0040 Light Sahara
NCS: 1515-Y30R / LRV: 52,7



0096 Midnight Grey
NCS: 8000-N / LRV: 7,3



0059 Plumb Grey
NCS: 7005-R50B / LRV: 11,3



0053 Ice Grey
NCS: 4000-N / LRV: 31,2

COLORETTE ACOUSTICPLUS



0001 Banana Yellow
NCS: 2050-Y / LRV: 45,7



0170 Kumquat Orange
NCS: 1070-Y70R / LRV: 26,9



0110 Cadillac Pink
NCS: 2050-R30B / LRV: 23,9



0132 Spicy Green
NCS: 1060-G40Y / LRV: 44,1



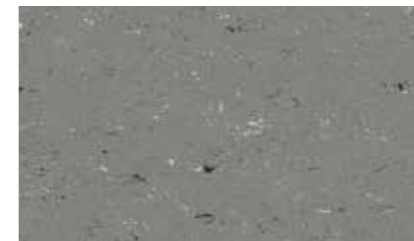
0123 Poppy Blue
NCS: 1560-R90B / LRV: 21,9



0004 Bluebird
NCS: 4040-R80B / LRV: 18,6



0012 Light Beige
NCS: 3010-Y30R / LRV: 40,2



0059 Stone Grey
NCS: 5500-N / LRV: 22,2



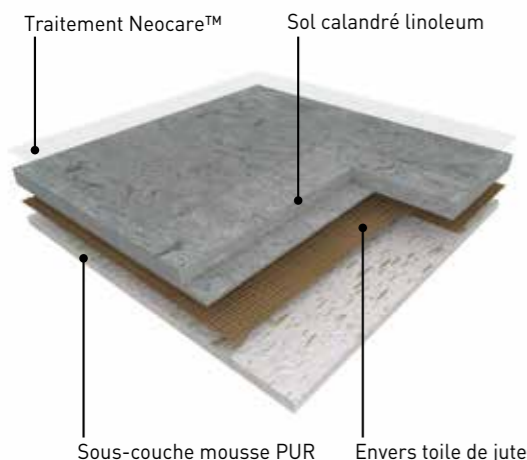
0080 Elephant Grey
NCS: 6502-B / LRV: 13,5

Autres coloris disponibles également en version AcousticPlus 19 dB sur demande spéciale (minimum: 60 m²)



0001
Banana Yellow

LINOLEUM ACOUSTIC^{neocare™}



MARMORETTE ACOUSTICPLUS est un revêtement de sol acoustique en linoléum calandré, disponible en rouleau de 2m de large, offrant une excellente résistance à l'usure dans les zones à fort trafic.

Son poids est de 3500g/m² en 4,0mm.

Le revêtement présente un décor marbré et une finition mate. Il est composé de matières premières naturelles (huile de lin, poudre de bois, résine, liège, charge minérale et toile de jute), rapidement renouvelables et intègre une sous-couche en mousse recyclée de 1,5mm, assurant une réduction des bruits de chocs de 19 dB.

COLORETTE ACOUSTICPLUS est un revêtement de sol acoustique en linoléum calandré, disponible en rouleau de 2m de large, offrant une excellente résistance à l'usure dans les zones à fort trafic.

Son poids est de 3500g/m² en 4,0mm.

Le revêtement présente un décor moucheté et une finition mate. Il est composé de matières premières naturelles (huile de lin, poudre de bois, résine, liège, charge minérale et toile de jute), rapidement renouvelables et intègre une sous-couche en mousse recyclée de 1,5mm, assurant une réduction des bruits de chocs de 19 dB.

LINOLEUM ACOUSTIQUE

Le revêtement est doté en usine de Neocare™, traitement de surface sans solvant, laque à base d'acrylate photo-polymérisé, obtenu par triple réticulation laser UV, offrant une excellente résistance à la rayure et à la tache contre les principaux produits utilisés dans des environnements agressifs, comme l'eau de Javel, les solutions hydro-alcooliques, la Bétadine, l'Eosine et les marqueurs, assurant une excellente durabilité et un entretien facile.

Ce traitement de surface ne nécessite aucune métallisation durant tout le cycle de vie du produit. Toutefois, il peut être facilement métallisé si le client le souhaite.

Le produit assure une parfaite qualité de l'air intérieur (TVOC à 28 jours (EN 16516) < 10 µg / m³) et est classé A+ (la meilleure classe) dans le cadre de l'étiquetage sanitaire. Il est certifié Floorscore®, M1 et Blue Angel. Le revêtement est 100% recyclable, composé d'un minimum de 25% de matériaux recyclés et peut intégrer jusqu'à 40% de matériaux recyclés, 100% contrôlés et conformes à la réglementation REACH. Conçu et fabriqué de façon durable dans une usine labellisée ISO 9001 (qualité), ISO 14001 (environnement) et ISO 50001 (énergie), ce revêtement est « Cradle to Cradle certifié™ Bronze ». Sa Déclaration de Performance Environnementale (EPD) certifiée par un laboratoire externe indique une neutralité carbone sur les premières étapes de son cycle de vie (« from cradle to gate »).

Le cordon de soudure Camouflage rend les raccords entre les lés invisibles (Marmorette).

Il est antistatique, antibactérien selon la norme ISO22196/JIS Z 2801 et antiviral selon la norme ISO 21702.

Il est classé U4P3E1/2C1 et CfI-s1 au feu.

MARMORETTE
ACOUSTICPLUS 19 dB

COLORETTE
ACOUSTICPLUS 19 dB

DESCRIPTION

Epaisseur totale	EN ISO 24346	mm	4,0	4,0
Envers	-	-	Sous-couche mousse	Sous-couche mousse
Epaisseur sous-couche	EN ISO 24340	-	1,5	1,5
Poids	EN ISO 23997	g/m ²	3500	3500
Largeur des lés	EN ISO 24341	cm	200	200
Longueur des lés	EN ISO 24341	m	20-31	20-31

Composition Composé à 98% de matières premières naturelles (huile de lin, poudre de bois, résine, liège, charge minérale et toile de jute), dont 76% sont rapidement renouvelables. 100% recyclable, contient jusqu'à 40% de matériaux recyclés.

CLASSIFICATION

Norme / Spécification produit	-	-	EN 686	EN 686
Classement européen	EN ISO 10874	classe	23 / 33 / 41	23 / 33 / 41
Classement UPEC	-	-	U4P3E1/2C2	U4P3E1/2C2
Avis Technique	-	-	DTU linoleum en cours (CSTB)	DTU linoleum en cours (CSTB)
Réaction au feu	EN 13501-1	classe	Cfl-s1 ¹¹	Cfl-s1 ¹¹
Glissance	ASR A1.5 / DIN 51130 - BGR 181	classe	R9	R9
Réduction au bruit d'impact	EN ISO 717-2	dB	19 dB	19 dB

PERFORMANCES

Poinçonnement statique rémanent	EN ISO 24343-1	mm	≤ 0,30	≤ 0,30
Solidité lumière	EN ISO 105 - B02	degré	6	6
Résistance de contact ponctuel	VDE 0100	kOhm	> 200	> 200
Potentiel de charge	EN 1815	kV	2,0	2,0
Essai de la chaise à roulettes (type W)	ISO 4918	-	Approprié	Approprié
Flexibilité	ISO 24344	mm		
Résistance thermique	EN 12667	m ² ,K/W	0,044	0,044
Conductivité thermique	EN ISO 10456	W/(m.K)	0,0937	0,0937
Traitement de surface	-	-	Neocare™	Neocare™
Résistance aux produits chimiques	EN ISO 26987	-	OK	OK
Activité antibactérienne (E. coli - S. aureus - MRSA)**	EN ISO 22196 / JIS Z 2801	-	> 99,99% ne favorise pas la prolifération après 24h	> 99,99% ne favorise pas la prolifération après 24h
Activité antivirale (Coronavirus humains)**	ISO 21702	-	> 98,65% activité virucide après 5h	> 98,65% activité virucide après 5h

QUALITÉ DE L'AIR INTÉRIEUR

TCOV après 28 jours	EN 16516	micrograms/m ³	< 10	< 10
---------------------	----------	---------------------------	------	------

ÉCONOMIE CIRCULAIRE

Certification	Cradle to Cradle	-	Bronze	Bronze
---------------	------------------	---	--------	--------

MARQUAGE CE



EN 14041: 2004
AC: 2006



* Collé selon certificat.

** Le respect des protocoles d'entretien des sols est la meilleure garantie contre les infections. Numéros DOP disponibles auprès de votre filiale locale.



En fonction de l'exposition à la lumière, la couleur du produit peut varier en raison du processus naturel d'oxydation du linoléum. Le processus est réversible. Nous recommandons d'exposer les échantillons à la lumière du soleil pendant plusieurs heures avant de faire un choix final de couleur.



LINOLEUM TECHNIQUE

Linodur
0020 Spring Blue

LINODUR

LINOLEUM COMPACT RÉSISTANT AU TRAFIC MÉCANIQUE



4.0 mm



0056 Marble Grey
NCS: 3502-Y / LRV: 36,0



0020 Spring Blue
NCS: 3020-B / LRV: 21,0



0081 Sporty Black
NCS: 8500-N / LRV: 6,0



0024 Speckled Blue
NCS: 4040-R80B / LRV: 14,0



0072 Peach Orange
NCS: 2060-Y40R / LRV: 30,0



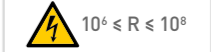
0011 Avocado Green
NCS: 2050-G30Y / LRV: 29,0

MARMORETTE LCH

LINOLEUM COMPACT DISSIPATEUR POUR ZONES ESD



2.5 mm



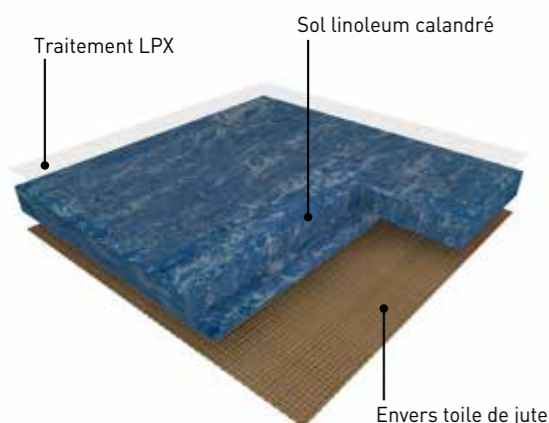
0023 Dusty Blue
NCS: 4010-R90B / LRV: 30,0



0055 Ash Grey
NCS: 3502-B / LRV: 39,0

LINODUR

LINOLEUM COMPACT RÉSISTANT AU TRAFIC MÉCANIQUE



LINODUR est un revêtement de sol compact en linoleum calandré, disponible en rouleau de 2m de large, offrant une excellente résistance à l'usure dans les zones à fort trafic piéton et mécanique et a été conçu pour résister à une charge dynamique de 30kg/cm². Son poids est de 4700g/m² en 4,0mm.

Le revêtement présente un décor moiré. Il est composé à 98% de matières premières naturelles (huile de lin, poudre de bois, résine, liège, charge minérale et toile de jute), dont 76% sont rapidement renouvelables.

Le revêtement bénéficie du traitement de surface LPX, assurant une excellente durabilité et un entretien facile.

Il est 100% recyclable, composé d'un minimum de 25% de matériaux recyclés et peut intégrer jusqu'à 40% de matériaux recyclés, 100% contrôlés et est conforme à la réglementation REACH.

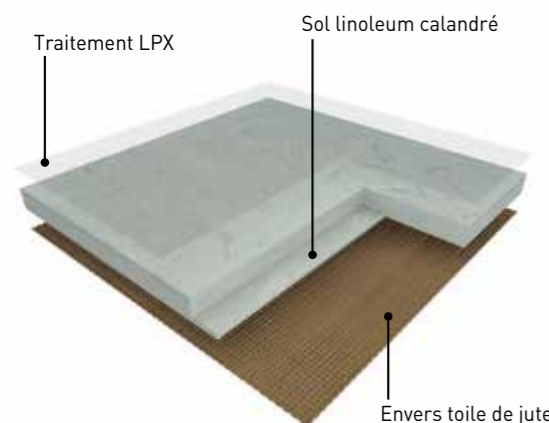
Le cordon de soudure Camouflage rend les raccords entre les lés invisibles. Il est antistatique, antibactérien selon la norme ISO22196/JIS Z 2801.

Il est classé U4P3E1/2C1 et Cfl-s1 au feu. Le produit est fabriqué dans une usine labellisée ISO 9001 (qualité), ISO 14001 (environnement) et ISO 50001 (énergie).

Le produit bénéficie aussi de certifications internationales telles que Floorscore® et Blue Angel (émissions).

MARMORETTE LCH

LINOLEUM COMPACT DISSIPATEUR POUR ZONES ESD



MARMORETTE LCH est un revêtement de sol compact dissipateur en linoleum calandré, disponible en rouleau de 2m de large, offrant une excellente résistance à l'usure dans les zones à fort trafic et dont la résistance électrique est $10^6 < R < 10^8 \Omega$. Son poids est de 3000g/m² en 2,5mm.

Le revêtement présente un décor marbré et une finition mate. Il est composé à 98% de matières premières naturelles (huile de lin, poudre de bois, résine, liège, charge minérale et toile de jute), dont 76% sont rapidement renouvelables.

Le revêtement bénéficie du traitement de surface LPX, assurant une excellente durabilité et un entretien facile.

Le revêtement linoleum est 100% recyclable, composé d'un minimum de 25% de matériaux recyclés et peut intégrer jusqu'à 40% de matériaux recyclés, 100% contrôlés et est conforme à la réglementation REACH.

Ce revêtement est conçu et fabriqué de façon durable dans une usine labellisée ISO 9001 (qualité), ISO 14001 (environnement) et ISO 50001 (énergie). Le cordon de soudure Camouflage rend les raccords entre les lés invisibles. Il est antistatique, antibactérien selon la norme ISO22196/JIS Z 2801.

Il est classé U4P3E1/2C1 et Cfl-s1 au feu.

	LINODUR	MARMORETTE LCH
--	---------	----------------

DESCRIPTION				
Epaisseur totale	EN ISO 24346	mm	4,0	2,5
Envers	-	-	Toile de jute	Toile de jute
Poids	EN ISO 23997	g/m ²	4700	3000
Largeur des lés	EN ISO 24341	cm	200	200
Longueur des lés	EN ISO 24341	m	20-31	20-31
Composition	Composé à 98% de matières premières naturelles (huile de lin, poudre de bois, résine, liège, charge minérale et toile de jute), dont 74% sont rapidement renouvelables. 100% recyclable, contient jusqu'à 40% de matériaux recyclés.			

CLASSIFICATION				
Norme / Spécification produit	-	-	EN ISO 24011	EN ISO 24011
Classement européen	EN ISO 10874	classe	23 / 34 / 43	23 / 34 / 43
Classement UPEC	-	-	U4P3E1/2C2	U4P3E1/2C2
Avis Technique	-	-	12/12-1617	DTU linoleum en cours (CSTB)
Réaction au feu	EN 13501-1	classe	C _{fl} -s1 ⁽¹⁾	C _{fl} -s1 ⁽¹⁾
Glissance	ASR A1.5 / DIN 51130 - BGR 181	classe	R9	R9
Glissance pieds nus	EN 13893	classe	A	-
Réduction au bruit d'impact	EN ISO 717-2	dB	6 dB	3 dB

PERFORMANCES				
Poinçonnement statique rémanent	EN ISO 24343-1	mm	≤ 0,20	≤ 0,11
Solidité lumière	EN ISO 105 - B02	degré	6	6
Résistance électrique transversale	EN 1081	Ohm	-	$10^6 < R < 10^8$
Résistance de contact ponctuel	VDE 0100	kOhm	> 200	> 100
Potentiel de charge	EN 1815	kV	2,0	2,0
Essai de la chaise à roulettes (type W)	ISO 4918	-	OK	OK
Résistance thermique	EN 12667	m ² ,K/W	0,023	0,015
Conductivité thermique	EN ISO 10456	W/(m.K)	0,17	0,17
Traitement de surface	-	-	LPX	LPX
Résistance aux produits chimiques	EN ISO 26987	classe	OK	
Activité antibactérienne (E. coli - S. aureus - MRSA)**	EN ISO 22196 / JIS Z 2801	-	> 99,99 % ne favorise pas la prolifération après 24h	> 99,99 % ne favorise pas la prolifération après 24h

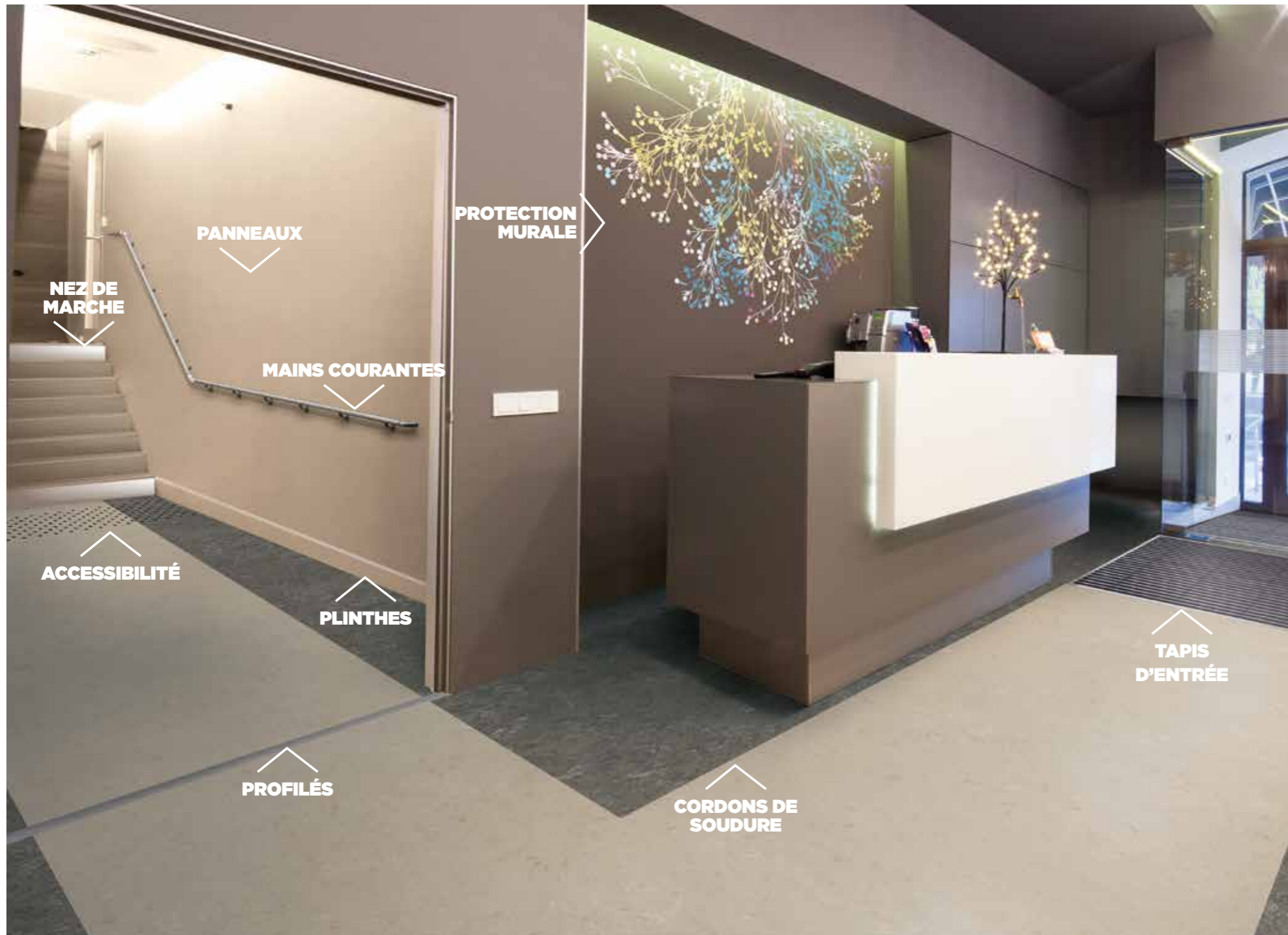
MARQUAGE CE				
CE	EN 14041: 2004 AC: 2006	-		

* Collé selon certificat.
** Le respect des protocoles d'entretien des sols est la meilleure garantie contre les infections. Numéros DOP disponibles auprès de votre filiale locale.

En fonction de l'exposition à la lumière, la couleur du produit peut varier en raison du processus naturel d'oxydation du linoléum. Le processus est réversible. Nous recommandons d'exposer les échantillons à la lumière du soleil pendant plusieurs heures avant de faire un choix final de couleur.

PLUS QU'UN SOL... MURS & FINITIONS

Plus d'information sur gerflor.fr



PROTECTION



REF. : 058X0001

KORKMENT: SOUS-COUCHE LIÈGE ACOUSTIQUE



REF. : R1020102

2mm

CORDON DE SOUDURE

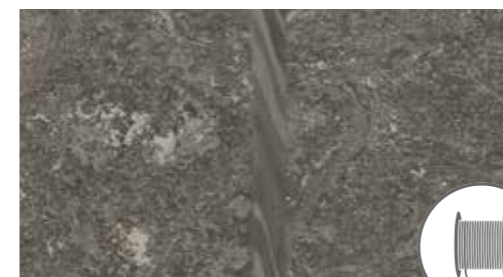
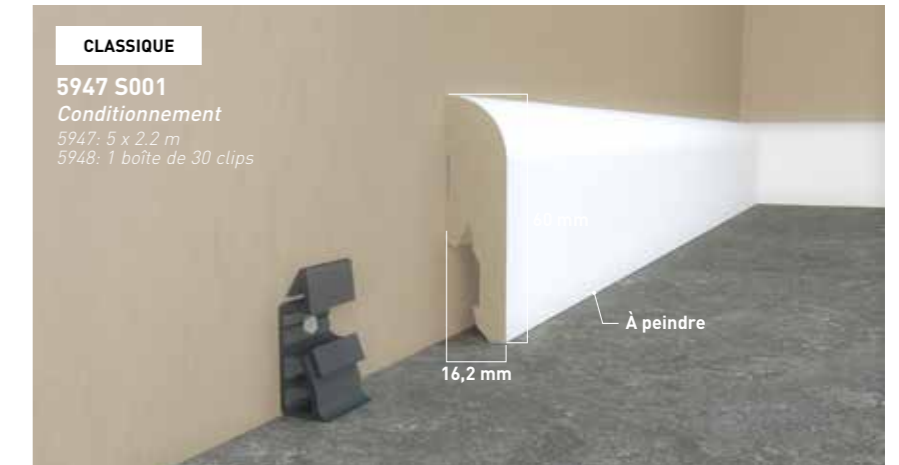


Tableau des correspondances des cordons de soudure sur gerflor.fr

PLINTHES MDF



Color: Blanche

FORMES D'APPUI



Color: 6512

PLINTHES HSLA





	Code
Compact 2.0mm	8009999
Compact 2.5mm	8019999
Compact 3.2mm	8029999
Conductive [LCH]	8049999

ENTRETIEN DES SOLS LINOLEUM TRAITÉS NEOCARE™

Marmorette / Arabesque / Colorette
Uni Walton / Lino Art















 **Matériel pour le nettoyage humide**
Balai trapèze équipé, de préférence, de gazes à usage unique, antistatiques et/ou pré imprégnées

 **Matériel pour l'entretien manuel**
Frange microfibre ou gaze à usage unique

 **Machine monobrosse**

 **Autolaveuse**

 **Disques de nettoyage mécanique**
Références couleurs 3M ou équivalent

	Matériels utilisés	Produits d'entretien	Méthodes d'entretien
Premier entretien	 	Détergent neutre ou alcalin	<ul style="list-style-type: none"> Balayage humide Lavage mécanique à 160-200 tr/mn (avec récupération d'eau)
Entretien manuel ou mécanique	  ou  si sale		
Nettoyage quotidien	 	Détergent neutre ou alcalin	<ul style="list-style-type: none"> Balayage humide Lavage manuel avec frange Rinçage
OU			
Entretien mécanique	  	Détergent neutre	<ul style="list-style-type: none"> Balayage humide Lavage mécanique à 160-200 tr/mn (avec récupération d'eau)
Nettoyage approfondi		Détergent neutre	<ul style="list-style-type: none"> Balayage humide Lavage mécanique à 160-200 tr/mn (avec récupération d'eau)
Entretien mécanique	  ou 		

[1] dans les zones où la désinfection est essentielle (ex: salles d'opération, salles d'hôpital,...), en alternant détergent neutre et agents désinfectants sans amines

Ces protocoles d'entretien doivent être adaptés au trafic de la zone à nettoyer.

Dans le cas d'**entretiens manuels** et afin d'avoir les meilleurs résultats en termes d'hygiène et d'aspect, **Gerflor recommande l'utilisation de détergents alcalins ou neutres à haut pouvoir mouillant** (dispersion totale et nettoyage de toute la surface)



Les revêtements de sol Gerflor DLW doivent être installés en accord avec les instructions d'installation Gerflor DLW.

Un entretien régulier et un protocole d'entretien efficace sont nécessaires pour maintenir un aspect de surface élevé.

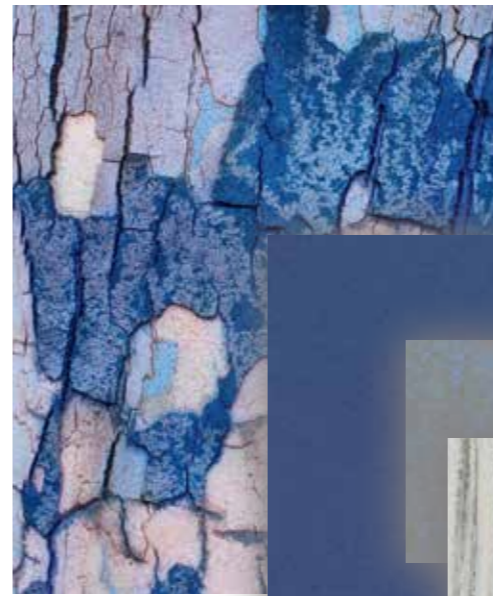
Les produits Gerflor DLW doivent être utilisés exclusivement comme des revêtements de sol

Note: ces spécifications sont susceptibles d'être modifiées par nos soins sans préavis. Pour les dernières versions, merci de vous référer au site internet www.gerflor.fr



Uni Walton
0100 Ocean Blue

Lino Art Flow
0030 Rain



Lino Art Urban
0566 Shining Blue



Uni Walton
0100 Ocean Blue



Lino Art Flow
0030 Rain

Mix and match

Visualisez votre projet

interiordesigner.gerflor.fr



Lino Art Urban
0555 Flashy Street Grey



Lino Art Flow
0024 Magma

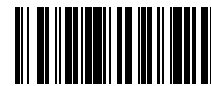


Marmorette
0117 Mandarin Orange



LA PREUVE PAR L'EXPÉRIENCE





Z0045640

DLW Linoleum, Creative by Nature

Chez Gerflor, nous croyons que l'architecture a le pouvoir d'améliorer nos vies. Parce que la nature est notre plus grande source d'inspiration, la collection Linoleum DLW offre aux architectes un ensemble de 159 coloris d'inspiration naturelle pour nourrir leur créativité et respecter l'environnement. Fabriqué en Allemagne depuis 1882 et certifié™ Cradle to Cradle Silver, le Linoleum DLW est composé à 98 % de matières naturelles, telles que huile de lin, poudre de bois, craie, jute ou résine. C'est notre façon de rapprocher les hommes de la nature.

Mix and match COLLECTIONS

